



Intercambio estudiantil

Guía para la integración de documentación

Expediente

- Para postularte y ser candidato/a deberás recabar una serie de documentos que forman parte de tu expediente.



Carta de presentación

- Solicítala en la Dirección Académica de tu Facultad.
- Debe contar con el sello y la firma de tu Dirección Académica.



Constancia de calificaciones

- Documento oficial que incluye el historial académico, calificaciones obtenidas y el promedio general.
- Solicítalo en Control Escolar de tu Dirección Académica.



Seguro médico

- Para movilidad nacional sólo necesitas el seguro institucional.
- Para movilidad internacional es obligatorio contratar un seguro médico internacional que incluya la repatriación funeraria.



Currículum Vitae

- Debe estar actualizado.
- Describe tu formación, aptitudes, idiomas e incluso la experiencia profesional con la que ya cuentas.



1

2

3

4

5

6

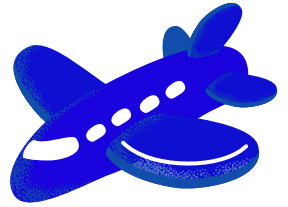
7

8

9

10

11



Formato de solicitud

- Lo puedes solicitar en tu Dirección Académica o en el Departamento de Relaciones Internacionales y Cooperación.
- Debe contar con el sello y la firma de tu Dirección Académica.



Carta de homologación de asignaturas

- Es la lista de asignaturas autorizadas a cursar en la Universidad de destino.
- Solicítala en tu Dirección.
- Debe estar sellada y firmada por tu Dirección Académica.



Identificación oficial

- Para movilidad nacional sólo debes presentar tu INE.
- Para movilidad internacional deberás presentar tu pasaporte con vigencia mínima de un año.



Carta de motivos

- Es de formato libre.
- En esta carta debes explicar las razones que te motivan a participar en la movilidad y justificar por qué eres un/a candidato/a idóneo/a.
- Debe ir firmada con firma autógrafa.

Carta de autorización

- Documento que representa la autorización de tu tutor legal para tu participación en el intercambio estudiantil.

Carta compromiso

- Son las cláusulas a las que te comprometes cumplir antes, durante y después de tu movilidad.

